



AGROGuía

Marco de Referencia
Agroeconómico

CACAO



Departamento: Antioquia

Zona: los datos registrados en el documento fueron tomados del Nordeste antioqueño



Duración ciclo: 25 años



Actualización: septiembre de 2018

I. PARÁMETROS TÉCNICOS DEL SISTEMA PRODUCTIVO

PARÁMETROS TÉCNICOS	VALOR	MI FINCA
Densidad de siembra - Plantas/Ha.	1.111	
Rendimiento/Ha. Cacao seco	672 kg/Ha.	
Precio kg*	COP 5.500	
Variedad	CCN51®	
Inicio de producción desde la siembra	2 años	
Cultivo asociado	Cultivo generalmente en asocio con plátano, yuca y frijol en bajas densidades	
Valor jornal	COP 30.000	

*Precios de referencia del año 2018



El campo
es de todos

Minagricultura



II. ESTRUCTURA MARCO DE COSTOS (COP)

Los siguientes datos corresponden a los costos referentes al sistema productivo de cacao para el año 2018.

PARÁMETROS TÉCNICOS	Año 1	Año 2	Año 3	Año 4	Año 5
Mano de obra	\$ 1.935.000	\$ 643.270	\$ 1.327.200	\$ 1.738.465	\$ 1.738.465
Insumos	\$ 2.967.000	\$ 1.375.130	\$ 1.709.000	\$ 1.733.480	\$ 1.733.480
Total costos	\$ 4.902.000	\$ 2.018.400	\$ 3.036.200	\$ 3.471.945	\$ 3.471.945
Productividad kg/Ha	0	57	400	672	672
Total ingresos	\$ 0	\$ 313.500	\$ 2.200.000	\$ 3.696.000	\$ 3.696.000

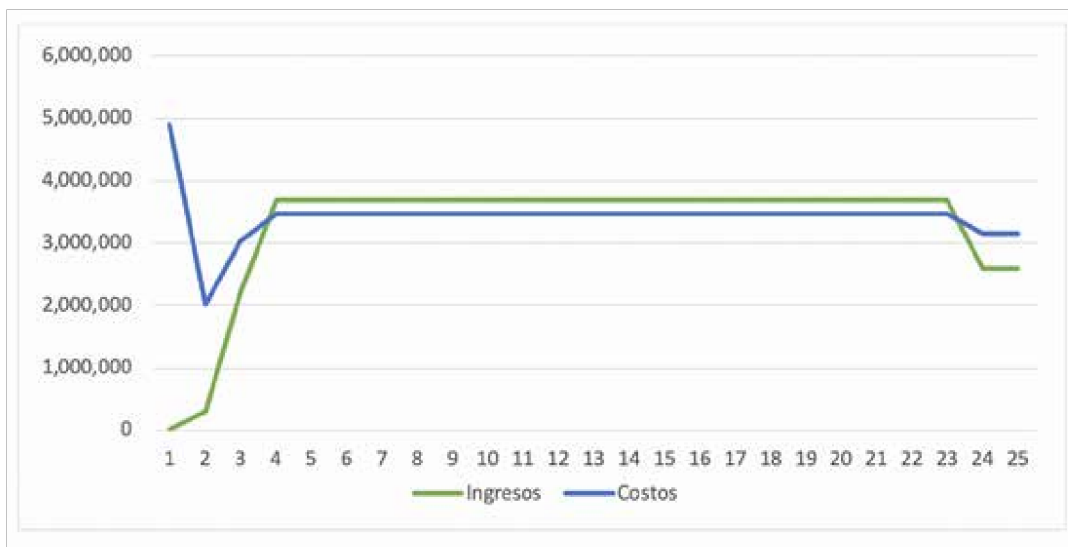
PARÁMETROS TÉCNICOS	Año 6	Año 7	Año 8	Año 9	Año 10
Mano de obra	\$ 1.738.465	\$ 1.738.465	\$ 1.738.465	\$ 1.738.465	\$ 1.738.465
Insumos	\$ 1.733.480	\$ 1.733.480	\$ 1.733.480	\$ 1.733.480	\$ 1.733.480
Total costos	\$ 3.471.945	\$ 3.471.945	\$ 3.471.945	\$ 3.471.945	\$ 3.471.945
Productividad kg/Ha	672	672	672	672	672
Ingresos	\$ 3.696.000	\$ 3.696.000	\$ 3.696.000	\$ 3.696.000	\$ 3.696.000

PARÁMETROS TÉCNICOS	Año 11	Año 12	Año 13	Año 14	Año 15
Mano de obra	\$ 1.738.465	\$ 1.738.465	\$ 1.738.465	\$ 1.738.465	\$ 1.738.465
Insumos	\$ 1.733.480	\$ 1.733.480	\$ 1.733.480	\$ 1.733.480	\$ 1.733.480
Total costos	\$ 3.471.945	\$ 3.471.945	\$ 3.471.945	\$ 3.471.945	\$ 3.471.945
Productividad kg/Ha	672	672	672	672	672
Total ingresos	\$ 3.696.000	\$ 3.696.000	\$ 3.696.000	\$ 3.696.000	\$ 3.696.000

PARÁMETROS TÉCNICOS	Año 16	Año 17	Año 18	Año 19	Año 20
Mano de obra	\$ 1.738.465	\$ 1.738.465	\$ 1.738.465	\$ 1.738.465	\$ 1.738.465
Insumos	\$ 1.733.480	\$ 1.733.480	\$ 1.733.480	\$ 1.733.480	\$ 1.733.480
Total costos	\$ 3.471.945	\$ 3.471.945	\$ 3.471.945	\$ 3.471.945	\$ 3.471.945
Productividad kg/Ha	672	672	672	672	672
Ingresos	\$ 3.696.000	\$ 3.696.000	\$ 3.696.000	\$ 3.696.000	\$ 3.696.000

PARÁMETROS TÉCNICOS	Año 21	Año 22	Año 23	Año 24	Año 25
Mano de obra	\$ 1.738.465	\$ 1.738.465	\$ 1.738.465	\$ 1.432.926	\$ 1.432.926
Insumos	\$ 1.733.480	\$ 1.733.480	\$ 1.733.480	\$ 1.715.300	\$ 1.715.300
Total costos	\$ 3.471.945	\$ 3.471.945	\$ 3.471.945	\$ 3.148.226	\$ 3.148.226
Productividad kg/Ha	672	672	672	470	470
Total ingresos	\$ 3.696.000	\$ 3.696.000	\$ 3.696.000	\$ 2.585.000	\$ 2.585.000

Costos e ingresos



Costos e ingresos sistema productivo de CACAO nordeste antioqueño

MI FINCA

PARÁMETROS TÉCNICOS	Año 1	Año 2	Año 3	Año 4	Año 5
Mano de obra					
Insumos					
Total costos					
Productividad kg/Ha					
Total Ingresos					

PARÁMETROS TÉCNICOS	Año 6	Año 7	Año 8	Año 9	Año 10
Mano de obra					
Insumos					
Total costos					
Productividad kg/Ha					
Total Ingresos					

PARÁMETROS TÉCNICOS	Año 11	Año 12	Año 13	Año 14	Año 15
Mano de obra					
Insumos					
Total costos					
Productividad kg/Ha					
Total ingresos					

MI FINCA



PARÁMETROS TÉCNICOS	Año 16	Año 17	Año 18	Año 19	Año 20
Mano de obra					
Insumos					
Total costos					
Productividad kg/Ha					
Total ingresos					

PARÁMETROS TÉCNICOS	Año 21	Año 22	Año 23	Año 24	Año 25
Mano de obra					
Insumos					
Total costos					
Productividad kg/Ha					
Total ingresos					

III. PRECIO Y RENDIMIENTO MÍNIMO



Si las demás variables del marco permanecen constantes:

-  Precio mínimo a obtener por Kg, para cubrir los costos de producción de cacao según este MRA: **COP 5.776/kg.**
-  Rendimiento mínimo a obtener para cubrir los costos de producción de cacao según este MRA: **623 kg promedio año.**

IV. AGRADECIMIENTOS

El Fondo para el Financiamiento del Sector Agropecuario - FINAGRO agradece a:

- › Cooperativa de Ahorro y Crédito Cooperativa Riachón Ltda
- › Federación Nacional de Cacaoteros - Fedecacao



Para mayor información respecto a los datos suministrados en este marco de referencia, contáctese al correo electrónico agroguia@finagro.com.co